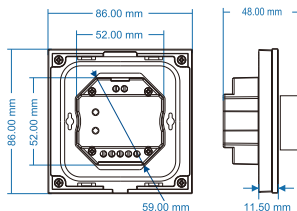


Ovladač a přijímač - dimLED DUPLEX CCT 2KB+W

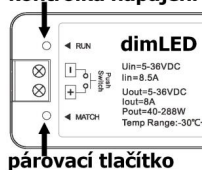
Specifikace:

- ovládání LED pásků pomocí PWM regulace
- 0-100% rozsah stmívání bez blikání, pracovní frekvence 2kHz
- kompatibilní se všemi dálkovými ovladači dimLED 2,4GHz
- na 1 duplex lze spárovat až 10 externích ovladačů
- vstupní/výstupní napětí **12-24VDC**
- zatížení **4 kanály 4x3A**, celkem 12VDC-144W, 24VDC-288W

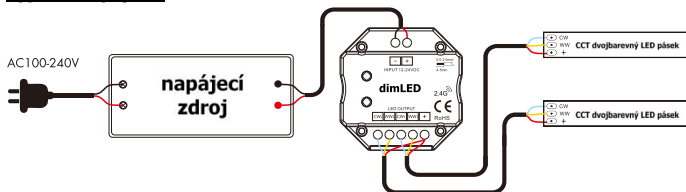
Rozměry:



kontrolka napájení



Typické zapojení:



Ovládání:



1. Krátké zmáčknutí kolečka zapnout/vypnout
2. 2x zmáčkněte kolečko pro nastavení barevné teploty nebo jasu
Kolečkem nastavíte barevnou teplotu nebo jas 2,5 otáčky v 50ti krocích
3. Po rozsvícení podržte kolečko cca 1-5s, a regulujete svítivost lineárně v 256 krocích



Spárování přijímače s dálkovým ovladačem 2 metody:

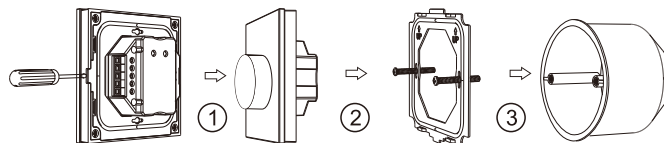
1. Na ovladači kolečkem vypněte a poté zapněte, ihned podržte kolečko cca 5s, do 5s krátce zmáčkněte na ovladači on/off u jednobarevného ovladače, nebo číslo předvolby u vícekanalového ovladače, na které chcete mít konkrétní ovladač nastavený. Pro vymazání všech spárovaných ovladačů podržte na ovladači kolečko cca 10s. Všechny ovladače spárované s přijímačem budou smazány.
2. Na ovladači kolečkem vypněte a poté zapněte, do 5s krátce 3x zmáčkněte na ovladači on/off u jednobarevného ovladače, nebo číslo předvolby u vícekanalového ovladače, na které chcete mít konkrétní ovladač nastavený. Připojené světlo 3x zabliká a je spárováno.

Spárování ovladače bez použití kolečka:

1. Vypněte přívod na ovladači, potom opět zapněte přívod do ovladače, do 5s krátce 3x zmáčkněte na RF ovladači on/off u jednobarevného ovladače, nebo číslo předvolby u vícekanalového ovladače, na které chcete mít konkrétní přijímač nastavený. Připojené světlo 3x zabliká a je spárováno
2. Pro změnu nebo vymazání spárovaného ovladače:
Vypněte přívod na ovladači, potom opět zapněte přívod do ovladače, do 5s krátce 5x zmáčkněte na RF ovladači on/off u jednobarevného ovladače, nebo číslo předvolby u vícekanalového ovladače, na které chcete mít konkrétní přijímač nastavený. Připojené světlo 5x zabliká.

Spárování ovladače s přijímačem 2 metody:

1. Na přijímači zmáčkněte krátce párovací tlačítko MATCH, do 5s krátce zmáčkněte na ovladači kolečko. Pro vymazání všech spárovaných ovladačů podržte na přijímači párovací tlačítko MATCH cca 5s. Všechny ovladače spárované s přijímačem budou smazány.
1. Vypněte přívod na přijímači, potom opět zapněte přívod do přijímače, do 5s krátce 3x zmáčkněte na ovladači kolečko. Připojené světlo 3x zabliká a je spárováno. Pro vymazání spárovaného ovladače vypněte přívod na přijímači, potom opět zapněte přívod do přijímače, do 5s krátce 5x zmáčkněte na ovladači kolečko ovladače, připojené světlo 5x zabliká.



Vypnutí zvuku: ve vypnutém stavu, svítí kontrolní modrá LED, podržte kolečko cca 5 sekund, ozve se melodický zvuk a je vypnuto, pro zapnutí zvuku stejný postup.