

# LED ovladač RGB 9E

## Technický popis :

- vstupní napětí: DC 12~24V
- výstup: 3x4A na kanál, 12V:< 144W, 24V:< 288W
- připojení: společná anoda, šroubovací svorkovnice
- pohotovostní příkon: <1W
- hmotnost: 130g
- rozměry: Š80xV80XH41.8 mm

## Návod k obsluze :



Multibarevné tlačítko - pro funkci barevného efektu dotykem na kolečku se dotknete tohoto kolečka, zastavíte proměnu barev či měníte předvolenou barvu, můžete nastavit ze 64 barevných odstínů



Tlačítko zapnutí a vypnutí, přidržením déle jak 3 sekundy vypnete nebo zapnete zvukový signal dotyku na ovladači



tlačítko nastavení 19 světelných efektů



tlačítko nastavení 20 statických barev světelných efektů



tlačítko snížení intenzity osvětlení při statické barvě nebo rychlosti světelných efektů



tlačítko zvýšení intenzity osvětlení při statické barvě nebo rychlosti světelných efektů

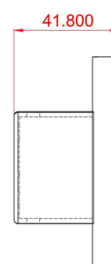
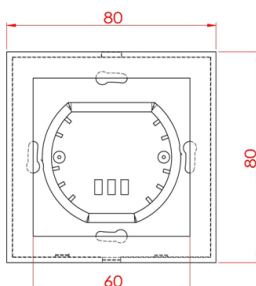
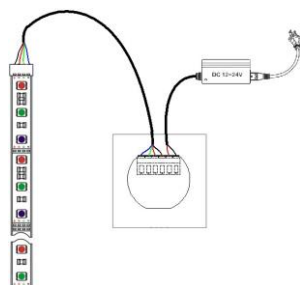
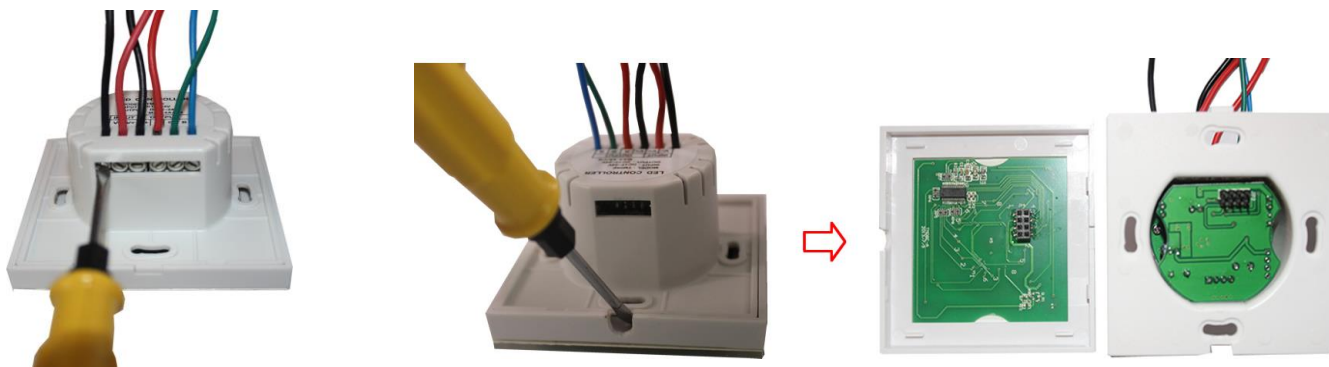
## Světelné efekty:

- 1.červená blikání
- 2.zelená blikání
- 3.modrá blikání
- 4.žlutá blikání
- 5.bílá blikání
- 6.svícení 3 barvy
- 7.blikání 3 barvy
- 8.přepínání 3 barvy
- 9.přepínání 6 barev
- 10.prolínání červené
- 11.prolínání žluté
- 12.prolínání zelené
- 13.prolínání tyrkysová
- 14.prolínání modrá
- 15.prolínání purpurová
- 16.prolínání bílé
- 17.prolínání 3 barev
- 18.prolínání 7 barev
19. pozvolné střídání 7 barev

## Statické barvy:

červená, oranžová, tmavě žlutá, žlutá, světle žlutá, zelená, světle zelená, modrozelená, světle modrá, nebesky modrá, modrá, tmavě modrá, modro růžová, růžová, hnědá, bílá, slonová kost, růžovo bílá, modrobílá

## Návod k instalaci :



Dovozce :  
T-LED s.r.o. , [www.t-led.cz](http://www.t-led.cz)  
Praha 5, Česká republika

